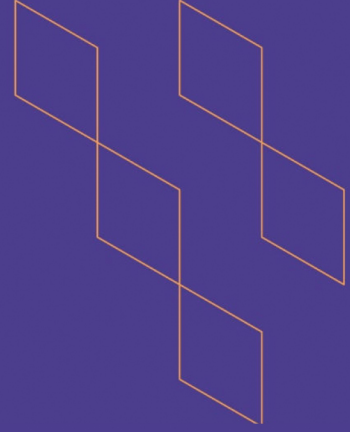




# توصيف المقرر الدراسي

## (بكالوريوس)



اسم المقرر: اقتصاديات الإنتاج وحساب الكميات
رمز المقرر: 26361 دخل
البرنامج: التصميم الداخلي
القسم العلمي: الدراسات الفنية
الكلية: الآداب والفنون
المؤسسة: جامعة بيشة
نسخة التوصيف: 2
تاريخ آخر مراجعة: 1445/5/15



### جدول المحتويات

- أ. معلومات عامة عن المقرر الدراسي: ..... 3
- ب. نواتج التعلم للمقرر واستراتيجيات تدريسها وطرق تقييمها: ..... 4
- ج. موضوعات المقرر ..... 5
- د. أنشطة تقييم الطلبة ..... 6
- هـ. مصادر التعلم والمرافق: ..... 6
- و. تقويم جودة المقرر: ..... 7
- ز. اعتماد التوصيف: ..... 7



## أ. معلومات عامة عن المقرر الدراسي:

### 1. التعريف بالمقرر الدراسي

1. الساعات المعتمدة: 1 نظري

2. نوع المقرر

أ -  متطلبات جامعة  متطلبات كلية  متطلبات تخصص  متطلبات مسار  أخرى

ب -  إجباري  اختياري

3. السنة / المستوى الذي يقدم فيه المقرر: الثالثة/ المستوى الدراسي: السادس

4. الوصف العام للمقرر

يركز المقرر على مهارات البحث للحصول على أحدث المستجدات بكل ما يتعلق بالتصميم الداخلي يمتلكها الطالب والتي تشمل مهارات حساب التشطيبات، وحساب كميات الأثاث، واستخدام البرامج المتنوعة في حساب الكميات. وفي النهاية يكسب المقرر الطالب بعض الكفاءات في حساب الكميات والتكاليف اللازمة لتنفيذ المشاريع الداخلية وإعداد الميزانيات والجداول اللازمة.

5- المتطلبات السابقة لهذا المقرر (إن وجدت)

لا يوجد

6- المتطلبات المتزامنة مع هذا المقرر (إن وجدت)

لا يوجد

7. الهدف الرئيس للمقرر

يهدف المقرر إلى دراسة التخطيط للمشاريع ودراسة الجدوى الاقتصادية، والتسويق، وتنفيذ المشاريع، وطريقة حساب كميات الخامات والتشطيبات في مشاريع التصميم الداخلي والتكلفة الإجمالية للمشاريع.

2. نمط التعليم (اختر كل ما ينطبق)

م	نمط التعليم	عدد الساعات التدريسية	النسبة
1	تعليم التقليدي	1	%100
2	التعليم الإلكتروني		
3	التعليم المدمج • التعليم التقليدي • التعليم الإلكتروني		
4	التعليم عن بعد		

3. الساعات التدريسية (على مستوى الفصل الدراسي)

م	النشاط	ساعات التعلم	النسبة
1	محاضرات	15	%100
2	معمل أو إستوديو		
3	ميداني		
4	دروس إضافية		
5	أخرى		
الإجمالي		15	%100

ب. نواتج التعلم للمقرر واستراتيجيات تدريسها وطرق تقييمها:

الرمز	نواتج التعلم	رمز ناتج التعلم المرتبط بالبرنامج	استراتيجيات التدريس	طرق التقييم
1.0	المعرفة والفهم			
1.1	تعدد مراحل إعداد المشروع (مرحلة الدراسات الأولية والتصميم وإعداد مستندات التعاقد- مرحلة التنفيذ- مرحلة التشغيل والصيانة)	1ع	- المحاضرة النظرية - واثرائها بالعروض التقديمية . - الحوار والمناقشة . - البيان العملي.	- تقويم المشاركة والنقاش داخل المحاضرة . - تقويم الواجبات
1.2	تُعرف المواصفات الفنية للأعمال المختلفة وطرق كتابتها والبنود الخاصة بها	2ع	- المحاضرة النظرية - واثرائها بالعروض التقديمية. - الحوار والمناقشة . - العصف الذهني . - البيان العملي.	- تقويم المشاركة والنقاش داخل المحاضرة . - تقويم الواجبات .
1.3	تذكر الاشتراطات والبنود والمواصفات الفنية وطرق حساب الكميات للأعمال الاعتيادية المعمارية والإنشائية وأعمال التشطيبات المعمارية .	3ع	- المحاضرة النظرية - واثرائها بالعروض التقديمية. - الحوار والمناقشة . - العصف الذهني . - البيان العملي.	- تقويم المشاركة والنقاش داخل المحاضرة . - تقويم الواجبات
2.0	المهارات			
2.1	تفسر كيفية إعداد قوائم الكميات التنفيذية (مقياس الرسم وحصر الكميات- طرق قياس الكميات- تصميم الجداول الخاصة بها)	2م	المحاضرة النظرية واثرائها بالعروض التقديمية. - الحوار والمناقشة . - العصف الذهني . - البيان العملي.	تقويم المشاركة والنقاش داخل المحاضرة . تقويم الواجبات والأبحاث

الرمز	نواتج التعلم	رمز ناتج التعلم المرتبط بالبرنامج	استراتيجيات التدريس	طرق التقييم
2.2	تقيم الاشتراطات والبنود والموصفات الفنية وطرق حساب الكميات للأعمال الاعتيادية المعمارية والإنشائية.	2م	- المحاضرة النظرية بالعروض التقديمية. - الحوار والمناقشة. - العصف الذهني . - البيان العملي.	- تقويم المشاركة والنقاش داخل المحاضرة. - تقويم الواجبات . - تقويم الأبحاث
2.3	تطبق الاشتراطات والبنود والموصفات الفنية وطرق حساب الكميات لأعمال التشطيبات المعمارية.	2م	- المحاضرة النظرية بالعروض التقديمية. - الحوار والمناقشة. - العصف الذهني . - البيان العملي.	- تقويم المشاركة والنقاش داخل المحاضرة. - تقويم الواجبات . - تقويم الأبحاث
3.0	القيم والاستقلالية والمسؤولية			
3.1	العمل بفاعلية كعضو او قائد لفريق اثناء المشاركة في أنشطة البرنامج	2ق	التعليم التعاوني	بطاقة الملاحظة
3.2	التمثل بالقيم الإسلامية والنزاهة والاخلاقيات المهنية والأكاديمية	1ق	التعليم التعاوني	بطاقة الملاحظة

### ج. موضوعات المقرر

م	قائمة الموضوعات	الساعات التدريسية المتوقعة
1	مقدمة في المادة- تعريف دراسة الجدوى واهميتها للمشاريع	1.5
2	العلاقة بين دراسة الجدوى والتخطيط الاستراتيجي - مراحل دراسة الجدوى الاقتصادية للمشاريع	1.5
3.	دراسات الجدوى التسويقية – الدراسات المالية – الدراسات الفنية	1.5
4	ادارة المشاريع الاقتصادية – المشاريع الهندسية	1.5
5	أساسيات حساب الكميات، ومواصفات الخامات	1.5
6	التصميم والاشراف على مشاريع التصميم الداخلي	1.5
7	تقدير تكاليف الخامات والاثاث – التكلفة التقديرية للمشاريع والاطلاع على البرامج المستخدمة لحساب الكميات مرل برنامج اكسل	1.5
8	جداول الكميات والموصفات وحساب التكلفة	1.5
9	الفواتير والعقود لمشاريع التصميم الداخلي	1.5
10	تطبيق ما تم دراسته على مشروع	1.5
المجموع		15

## د. أنشطة تقييم الطلبة

م	أنشطة التقييم	توقيت التقييم (بالأسبوع)	النسبة من إجمالي درجة التقييم
1	أنشطة + واجبات + تكليفات	على مدار الفصل الدراسي	10%
2	مشروع نهائي	على مدار الفصل الدراسي	20%
3	اختبار فصلي	الأسبوع العاشر	20%
4	اختبار نهاية الفصل الدراسي	الأسبوع الخامس عشر	50%

أنشطة التقييم (اختبار تحريري، شفهي، عرض تقديمي، مشروع جماعي، ورقة عمل وغيره).

## هـ. مصادر التعلم والمرافق:

### 1. قائمة المراجع ومصادر التعلم:

<p>- خلوصي، محمد ماجد (1993 م). الكميات والمواصفات ومعدلات الأداء لأعمال البناء. القاهرة: الهيئة المصرية العامة للكتاب.</p> <p>- خلوصي، محمد ماجد (2001 م). الكميات والمواصفات ومعدلات الأداء لأعمال التشطيبات-الجزء الرابع بيروت: دار القابس</p>	المرجع الرئيس للمقرر
<p>- Laitinen, T. (2005). Advanced spherical antenna measurements.</p> <p>- الإدارة العامة لتصميم وتطوير المناهج ( 1429 هـ). تخصص التقنية المعمارية-كميات ومواصفات معمارية.</p> <p>المملكة العربية السعودية: المؤسسة العامة للتدريب التقني والمهني .</p>	المراجع المساندة
<p>- <a href="http://www.architectural-review.com/">http://www.architectural-review.com/</a></p> <p>- <a href="http://archrecord.construction.com/">http://archrecord.construction.com/</a></p> <p>- <a href="http://sl.taibahu.edu.sa/s_learning">http://sl.taibahu.edu.sa/s_learning</a></p> <p>- <a href="http://www.eulc.edu.eg">http://www.eulc.edu.eg</a></p>	المصادر الإلكترونية
	أخرى

### 2. المرافق والتجهيزات المطلوبة:

متطلبات المقرر	العناصر
قاعة دراسية مكيفة تسع 20 طالبة ومجهزة بطاولات للرسم الهندسي وبسبورة وإضاءة مناسبة	المرافق النوعية (القاعات الدراسية، المختبرات، قاعات العرض، قاعات المحاكاة ... إلخ)
*جهاز حاسب آلي *أجهزة عرض الشرائح والنماذج * جهاز عرض بوربو	التجهيزات التقنية (جهاز عرض البيانات، السبورة الذكية، البرمجيات)
لا توجد	تجهيزات أخرى (تبعاً لطبيعة التخصص)

## و. تقويم جودة المقرر:

طرق التقييم	المقيمون	مجالات التقييم
مباشر	الطلاب	فاعلية التدريس 1- تطبيق استبانات على الطلاب لتقييم المقرر الدراسي. 2- إجراء حوار ومناقشات حرة
مباشر	أعضاء هيئة التدريس - قيادات البرنامج	فاعلية طرق تقييم الطلاب 1- تقييم عضو هيئة التدريس للمقرر الدراسي. 2- نتائج الطلاب النهائية في المقرر. 3- تقارير الأداء الوظيفي لعضو هيئة التدريس من قبل رئيس القسم. 4- التقييم الذاتي لعضو هيئة التدريس
مباشر - غير مباشر	عضو هيئة التدريس - المراجع النظير- قيادات البرنامج- لجنة الخطط والمناهج	مصادر التعلم 1- العمل على مراجعة توصيف المقرر كل بضع سنوات لمواكبة التطورات الحديثة. مراجعة لجنة الجودة للتوصيف ومراجعة لجنة الخطط والمناهج
		مدى تحصيل مخرجات التعلم للمقرر
		أخرى

المقيمون (الطلبة، أعضاء هيئة التدريس، قيادات البرنامج، المراجع النظير، أخرى (يتم تحديدها).  
طرق التقييم (مباشر وغير مباشر).

## ز. اعتماد التوصيف:

مجلس القسم	جهة الاعتماد
1	رقم الجلسة
	تاريخ الجلسة